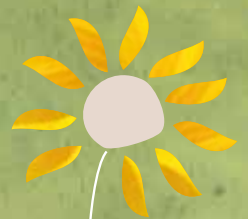


ERLEBNISMAGAZIN 2024 | 2025

Urlaub zum
über mich
Hinauswachsen.



arlberger hof vital



„Die schönen Dinge siehst Du nur,
wenn Du langsam gehst.“
HAEMIN SUNIM, MÖNCH

INHALT

- 04 Wir, unser Hotel und der SEE
- 08 Kulinarisches von Christine
- 12 Auszeichnungen & Tradition
- 15 Vitalhotel, Aktivitäten & News
- 18 Rund ums Bike
- 20 Zimmer, Inklusivleistungen & Preise
- 22 Winterliches Vergnügen
- 26 Skischule & Winter Packages



Herzlich willkommen
im Naturpark Weissensee und im Arlbergerhof Vital

Unseren SEE mit Worten zu erklären ist eigentlich fast unmöglich, deshalb wollen wir auch nicht so viel hier darüber erzählen. Wir wollen, daß Sie ihn – zumindest einmal in Ihrem Leben – persönlich kennenlernen. Alleine die Anreise auf den letzten Kilometern die Bergstraße hinauf ist ein besonderes Erlebnis. Kaum zu glauben, plötzlich liegt vor Ihnen – unser SEE. Eingebettet in die sanfte Bergwelt der Gailtaler Alpen. Mit seinen unterschiedlichen Farbgebungen und den türkis-weißen Uferzonen wird er Sie vom ersten Moment an verzaubern. Die Entwicklung am SEE ist nicht stehen geblieben, jedoch langsam und behutsam gewachsen. Vielleicht haben wir den einen oder anderen Trend verschlafen, aber das ist oft auch gut so. Keine Hotelburgen, alles in Familienhand – keine monströsen Bauten – das zeichnet uns Einheimische aus.

Am Weissensee gibt es von Vielem mehr. Fische im SEE, Sterne am Himmel, Kühe auf den Wiesen, Dorfbewohner auf der Gartenbank – dafür weder Hotelburgen, noch irgendeine Form von Größenwahn. All das zeichnet uns aus. Wir freuen uns auf Sie.

Christine und Peter Schwarzenbacher,
Oma Friedel, Lukas und Maximilian & das ganze Team.

Urlaub zum Freunde finden.



04



FAMILIENPHILOSOPHIE

Harmonie steht für uns über Allem – denn das größte Kapital steht und fällt mit einer intakten Familie.

Unter diesem Motto haben Peters Eltern 1965 den Arlbergerhof eröffnet und geführt. Ganz nach diesem Vorbild leitet der Hausherr mit seiner Familie den Arlbergerhof in eine neue Generation weiter.

Das letzte Jahr hat gezeigt, wie wichtig und wertvoll eine intakte Familie ist. Wir blicken voll motiviert und mit viel Freude in die Zukunft: Es ist ein gutes Gefühl, daß die Jugend

das Vorgelebte weitermachen will. Es geht weiter im Arlbergerhof. Viele neuen Ideen wurden eingebracht und auch umgesetzt. Man muß es zulassen und auch ein wenig loslassen. Die neue Generation verlangt es. Kein Grund sich zurückzulehnen, auch nicht im Weg zu stehen. Schön zu sehen, daß der Betrieb jung bleibt und drei Generationen an einem Strang ziehen. Unbezahllbar! Oma Friedl, Peter, Christine, Lukas, Max und das ganze Team.

05

FLEISSIGE BIENCHEN. IHNEN GILT UNSER DANK.

Immer wieder sehen wir, wie wichtig ein gut funktionierendes Team für den Betrieb ist. Seit zwei Jahren herrscht große Aufregung unter den Hoteliers, denn engagierte Mitarbeiter sind mittlerweile Mangelware. Wir schauen auf unsere Mitarbeiter und befassen uns schon seit vielen Jahren mit diesem Thema. Man sieht es jeden Morgen an den glücklichen Gesichtern. Vielen Dank an unser Team, ohne euch würde unsere Arbeit keinen Spaß machen.

Peter. Der Hausherr führt und leitet mit Leidenschaft das Hotel.

Christine. Lebt und liebt Ihre Küche und kocht mit Leidenschaft.

Lukas. Der König der Bar. Unser Ideenbringer und Barchef.

Maximilian. Unser Jüngster, charmant-hilfsbereit und die Nummer eins

am Bike.

Oma Friedl. Die gute Seele des Hauses und immer für einen „Tratsch“ zu haben.

Alex. Unser Fels in der Küche.

Ramona, Petra & Michi. Unsere Zimmerfeen, die jeden Tag für Sauberkeit und Ordnung sorgen.

Nicole & Nicole. Unsere Morgenfeen,

zaubern Ihnen ein Lächeln ins Gesicht.

Unsere zwei Frühstücksdamen bringen Ihnen Tee und Kaffee.

Toto is back. Nach zwei Jahren Pause kehrt unsere Kellner-Legende wieder zurück. Wir freuen uns alle wahnsinnig.

Katharina. Sie sorgt dafür, dass unser Hotel immer gut gefüllt ist.



Urlaub zum sich Wohlfühlen.



06

DER ARLBERGERHOF & DIE REGION WEISSENSEE

*Sich Wohlfühlen. Im Hotel und in der Region.
Rundum Natur, dazu Entspannung pur.*

Unser Arlbergerhof begleitet uns nun schon seit fast 60 Jahren. Er ist uns in dieser Zeit immer mehr ans Herz gewachsen. Stetig haben wir ihn liebevoll renoviert und modernisiert. Wir haben nie expandiert und ihn mit 49 Betten von Anfang an so belassen. Das Glück war in der Zeit fast immer auf unserer Seite.

Genauso sorgsam gehen wir Einheimische mit unserer Region Weissensee um. 80 % der Ufer am SEE sind unverbaut. Die Landschaft wird von uns gehegt und gepflegt. So dürfen wir uns Naturpark nennen.

Unsere Bar mit gemütlicher Lounge lädt am Abend zum Verweilen ein. Die Sitzterrasse mit Blick zum SEE lässt Sie die Zeit vergessen.

Am Abend erwarten Sie in unserem gemütlichen Speisesaal und der Bauernstube lukullische Genüsse aus Christines Küche, die sie mit ihrem Team Tag für Tag mit großer Leidenschaft kreiert.

Zum Entspannen und Abkühlen finden Sie direkt am SEE unseren hauseigenen Badestrand.



07



Urlaub zum Geniessen.

KULINARIK VON CHRISTINE

*Kochen aus Leidenschaft.
Das schmeckt man auch.
Natürlich. Und Regional.*



Unsere neue Küche – die Vorfreude war riesengroß, aber die Freude, das erstmal darin kochen zu dürfen noch größer. Es ist ein Prachtstück geworden! Kochabläufe wurden von uns vereinfacht, es gibt viel mehr Platz auf den jeweiligen Positionen.

Man spürt, sieht und schmeckt es – kochen macht in dieser Küche einfach um vieles mehr Spaß.

Kochen ist Christines große Leidenschaft. Hier geht sie mit Leidenschaft ans Werk. Alles was auf den Teller kommt, hat ihre Handschrift und eine ganz klare Note.

REGIONALITÄT

Nicht erst seit zwei Jahren spielt die Regionalität in Christines Küche eine große Rolle. Das Thema Regionalität war immer schon ein Herzenswunsch von ihr. Das Gespür für regionale Produkte begann schon im Kindesalter. Sie ist auf einem Bauernhof aufgewachsen, dort kam nur auf den Teller, was selbst angebaut und produziert wurde. Kühe, Schweine, Schafe, Hühner vom Hof und Gemüse aus dem Gar-

ten, Getreide von den saftigen Wiesen. Diese Erinnerungen blieben ein Leben lang erhalten.

Es war für Christine das normalste auf der Welt, als sie vor Jahren im Arlbergerhof in der Küche ihren Lieblingsplatz gefunden hat, an die Produzenten der Region zu denken.

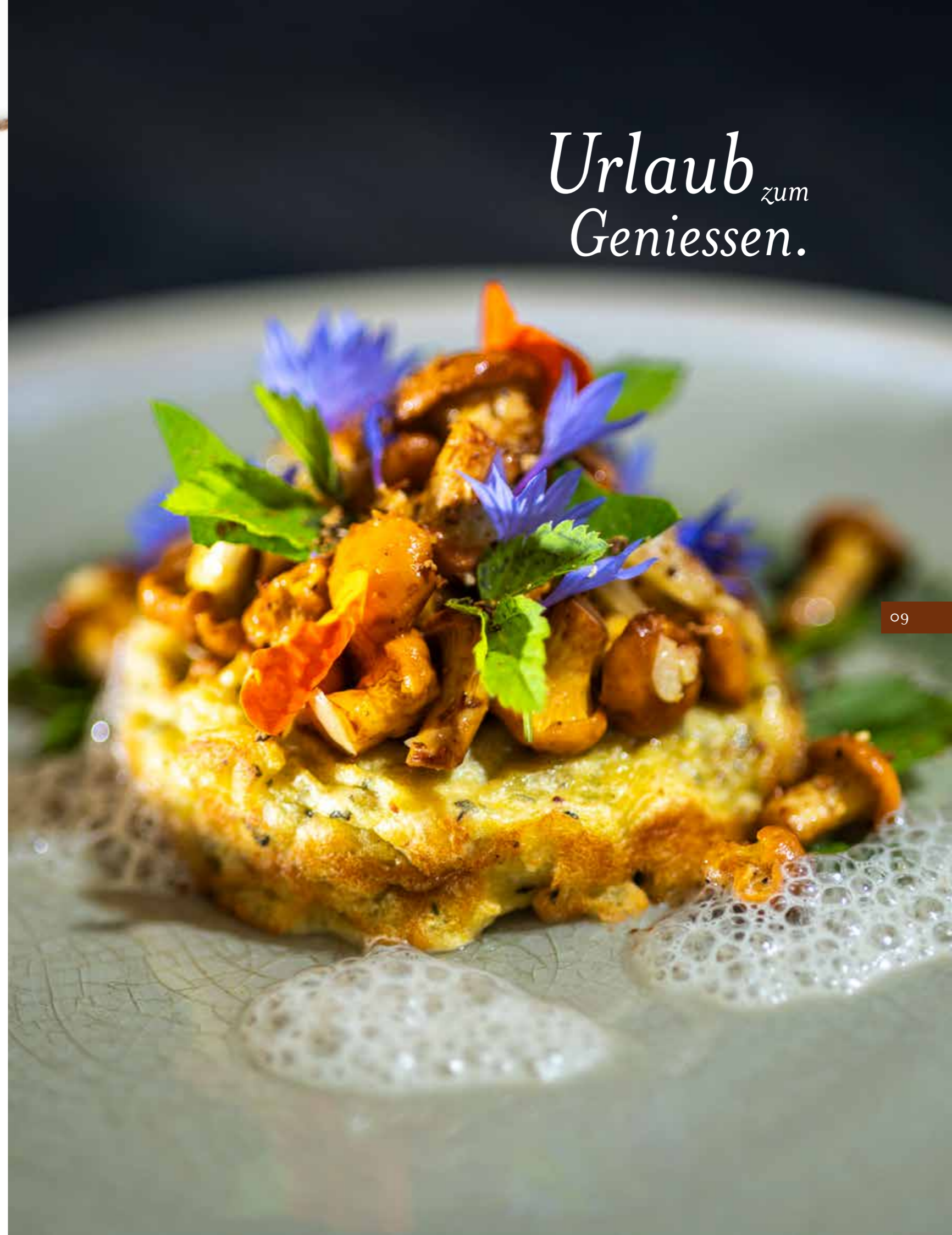
Es wurde schon in den Anfängen 80% der Produkte von den umliegenden Bauern bezogen und im Betrieb verarbeitet. Damit war sie schon damals ihrer Zeit weit voraus.

Die Begriffe Regionalität und Bio sind heute schon fast zu Modewörtern geworden. Für Christine gehört diese Einstellung aber schon seit Jahren zum Küchenalltag.

RADIUS 66

Auf unseren Radius 66 sind wir sehr stolz. Zu 85 % wird alles innerhalb von 66 km eingekauft. Das ist eine große Herausforderung, macht uns aber umso glücklicher. Ein Großteil unserer Produkte beziehen wir innerhalb dieses Radius. Wenn der Gemüsebauer keine Tomaten hat, dann werden sie nicht aus Spanien erworben. Das zieht sich durch all unsere Produkte.

Christine verleiht dem Gericht den letzten Feinschliff. In ihrer neuen Küche entstehen wahre Kunstwerke – optisch und geschmacklich!





Bergdorfkeramik

Ein gutes Essen braucht auch das richtige Geschirr. Das haben wir bei Anette aus Irschen wirklich gefunden. Mit derselben Liebe, die in Christines Küche steckt, wird das edle Geschirr in den typischen Weissensee-Farben handgefertigt. Jedes Stück ist ein Unikat.

Einmal wöchentlich ist Sie am Weissenseer Wochenmarkt zu finden. Auch über einen Besuch in Ihrer Werkstatt freut sie sich sehr.
www.bergdorfkeramik.com

Die Sommeregger's

Rudolf und Johanna Sommeregger betreiben seit 16 Jahren Ihren Biohof „Weinmannhof“ in Baldramsdorf Nähe Spittal/Drau. Zurück zu den Wurzeln, zu dem, was Bauern schon seit jeher ausmacht, lautet ihr Motto. Nämlich mit und von der Natur zu leben und das zu kultivieren, was der Boden zu jeder Jahreszeit hergibt. Das Angebot reicht vom Urroggen, dem sogenannten Waldstaudekorn, einer schon fast in Vergessenheit geratenen Kulturpflanze, über den Oberkärntner Roggen und Einkorn bis zu Dinkel, Hafer, Weizen, Kartoffel und Gemüse.

Besuchen kann man Rudolf jeden Donnerstag beim Wochenmarkt am SEE.
www.biohof-sommeregger.at



Der Naggler-Bauer

Die Wurzeln nie vergessen. Schön zu sehen, dass ein Großteil des Fleisches von Christines Vater kommt.

Der Nagglerbauer zählt zu den wohl ältesten Bauern am Weissensee. Schon seit seiner frühen Jugend führt und leitet er seinen Hof.

Kühe, Schweine und Schafe werden dort mit viel Liebe und Respekt groß gezogen. Das schmeckt und spürt man.
www.nagglerhof.com

Fische aus der Teichwirtschaft

Die Qualität des Wasser bestimmt die Gesundheit eines jeden Fisches. Wenn Sie die naturnahen Gewässer, das klare Wasser und auch die Landschaft rundherum sehen, dann wissen sie um die Qualität der Fische und die Vorfreude auf das edle Fleisch, zubereitet von Christine, steigt. Ein Besuch lohnt sich allemal, vorausgesetzt man findet den mystischen Platz.

Die Teiche und Gewässer sind mit ihrer außerordentlichen Vielfalt an Lebensräumen ein besonders wertvolles Ökosystem. Dieses zu schützen und zu bewahren ist Markus ein wichtiges Anliegen.

www.fischspezialist.at



WERTVOLLE AUSZEICHNUNGEN

Unverhofft kommt oft

Bescheidenheit wird bei uns in der Familie groß geschrieben. Bewusst haben wir auf Bewertungen verzichtet, da wir wissen, wie schwierig es ist, unter Druck unser Niveau zu halten. Das war nie unser Bestreben. Die Liebe zum Beruf, eine starke Familie und top motivierte Mitarbeiter – das zeichnet uns aus. Dies wollten wir immer für uns bewahren und unseren Gästen weitergeben.

Es hat sich schon eigenartig angefühlt, nach der **Auszeichnung von falstaff**, die für uns alle überraschend kam. Wir haben uns bei dem einen oder anderen Gast gefragt, ob das jetzt ein Tester ist oder nicht. Was die alles wissen wollen?

Im Nachhinein mussten wir schon über unser Verhalten etwas lächeln. Und trotzdem waren wir schon alle sehr gespannt, ob wir die zwei Gabeln halten konnten.

Ja, wir konnten sie halten und auch im Barbereich hat Lukas gezeigt, daß die zwei erhaltenen Cocktails kein Zufall waren.

Slow Food und Radius 66 werden bei uns schon viele Jahre gelebt. Der Großteil unserer Produkte wird innerhalb des Radius 66 km eingekauft. Jahrelang haben wir auf unsere Produzenten geachtet und sind ihnen immer treu geblieben. Wertschätzung auf Augenhöhe!

Seit drei Jahren dürfen wir uns auch als ein **4-Sterne-Hotel** bezeichnen. Diese Auszeichnung bezieht sich vielfach auf unser Denken und nicht auf eine objektive Beurteilung von aussen.

Darauf sind wir stolz.



DER WEISSENSEE ALS SLOW FOOD TRAVEL DESTINATION

Zurück zum Ursprung

Wir sind stolz, seit 2020 Teil dieser wohl einzigartigen Kooperation vieler einheimischer Produzenten zu sein. Die Zeit, die Slow Food Produkte für ihre Herstellung brauchen, geben sie vielfach zurück.

Es geht darum, die Konsumenten wieder an jenen Ort zurückzuführen, an dem unsere Lebensmittel ihren Ursprung haben. Viel Tradition, viel Landwirtschaft, viel aus der Region, viel vom Bauern, viel von der Hand, viel vom Ursprung.

In Kärnten sind nun das Lesach-, Gail- und Gitschtal sowie der Weissensee zur weltweit ersten Slow Food Travel Destination geworden. Oder besser: gemacht worden, denn dieses Pilotprojekt ruht in den Händen jener Lebensmittelhandwerker und Lebensmittelhersteller, die in dieser beschaulichen, ja fast stillen Grenzregion im Süden Österreichs seit jeher die Slow Food-Philosophie leben. Im Sinne dieses langsamen Genießens lassen sie sich bei ihrer Handwerkskunst auch gern über die Schulter schauen.

Urlaub mit Tradition.

NATURHEILKUNDE MIT OMA FRIEDL

Alte Traditionen erhalten.

Wertvolle Hausmittel aus der Natur.

Aufgeregt erzählte mir meine Mutter vor zwei Jahren, daß Sie einen Mann kennen gelernt habe, der Ihr das Lärchenharzziehen beibrachte. Damals war mir noch ganz und gar nicht bewußt, welches Handwerk da weitergegeben wurde. Dieses Jahr durfte ich nun selbst das Lärchenharz ziehen und verarbeiten. Ein ganz besonderer Moment, den wir festgehalten haben.

Schon im Mittelalter wurde Lärchenharz bei Wunden, zur Schmerzlinderung oder Desinfektion und bei Lungenproblemen angewandt; auch die psychisch stärkende

und energetisierende Wirkung war damals schon bekannt. Gegen Zahnfleischbluten wurden Harzkügelchen gekaut und innerlich verwendet wurde das Harz bei Lungenproblemen.

Die Erntezeit beträgt ca. sechs Monate. Viele Bauern, sofern sie das Lärchenharzziehen beherrschten, ernteten das Harz und verkauften es dann zu sehr guten Preisen an die Apotheken.

Die Lärchenharzsalbe ist nur bei uns erhältlich.



Lärche anbohren, ca. 40 cm tief und 3 cm Ø. Loch gut verschließen mit selbstgemachtem Lärchenstoppel.



Ein halbes Jahr warten, Erntezeit ist der Herbst. Mit dem Zieherstab in das Loch stechen und dabei drehen.



Zurückziehen und das Harz in ein Glas geben.



Harz danach ein wenig aufwärmen und abseihen.



1/3 Harz, 1/3 Öle je nach Wunsch (Arnikaöl und Johanniskrautöl), 1/3 Bienenwachs. Dieses bei 60° bis zur völligen Auflösung langsam rühren.



In kleine Schälchen abfüllen, Deckel drauf und fertig!





Urlaub zum Entdecken.

KRÄUTERWANDERUNG MIT OMA FRIEDL

*Neues Entdecken. Und dazulernen.
Auf den schönen Kräuterwiesen am Weissensee.*

Oma Friedl ist dieses Jahr 80 geworden. Es ist aber nur eine Zahl auf dem Papier. Ihre Lebensfreude und ihr Elan halten sie jung und fit. Sie ist und bleibt ein großes Vorbild für viele Menschen und unsere Gäste. Nach wie vor gibt sie Ihre ganze Kraft und Liebe unserer Familie und dem Arlbergerhof.

Auf ihren beliebten Kräuterwanderungen mit den Gästen begeistert sie jung und alt zugleich. In diesen Momenten verzichtet man gerne auf das Handy, denn Oma Friedls fesselnde Geschichten sind lebendig,

authentisch und einzigartig. Gerne lässt sie alle an ihrem großen Wissen und ihren Anekdoten teilhaben.

Man sieht Oma Friedl nicht mehr jeden Tag im Arlbergerhof, aber sie kümmert sich immer noch sorgsam um das Hotel. Ob es der Kräutergarten ist oder ihre wohltuenden Haussäfte, die sie schon seit jeher mit viel Hingabe macht.

Wir hoffen, daß Du uns noch lange erhalten bleibst, liebe Oma!

Urlaub zum aktiv sein.



UNSER VITALHOTEL & SEINE AKTIVITÄTEN

*Aktiv, fit und gesund sein.
Trainiere Deinen Körper. Und deine Seele.*

Ein fitter und gesunder Körper ist wichtig und Grundlage für eine hohe Lebensqualität. Was es dazu braucht, wissen Hausherr Peter und sein gesamtes Team.

Der Naturpark Weissensee mit seiner intakten Natur und schönen Landschaft ist ein einzigartiger Spielplatz für Aktivurlauber und Erholungssuchende. Welche Möglichkeiten sich in unserer Region bieten zeigt Ihnen gerne das Team rund um Peter. Gerne unterstützen wir Sie, um die ersten sportlichen Schritte zu wagen, mit einem wöchentlichen Vital- und Aktivprogramm und beraten Sie zudem bei der Gestaltung ihres individuellen Sporttages.

Die Region bietet eine umfassende Auswahl an Aktivitäten:

- Mountainbike-Fahrtechniktraining für die noch Unentschlossenen
- geführte Bike-Touren entlang des Weissenseeufer
- geführte E-Biketouren und Verleih mit viel Spaß auf der Alm
- Themenwanderungen mit Almduft und Seegeruch
- Laufen im Tannenwald
- Stand-Up-Paddling in Trinkwasser-Qualität
- Segway-Cross-Touren. Ein unglaubliches Erlebnis



*Und jetzt lass' einfach los.
Entspanne Dich in unserer Vitalsauna oder am
Badestrand. Schalte ab und genieße das Jetzt.*

Unser hauseigener Badestrand ist wohl der am Besten geeignete Platz um einfach abzuschalten und den Alltag zurückzulassen – sich von der Biketour oder der Wanderung im Naturpark zu erholen.

Einfach mal ein spannendes Buch lesen – kein Autolärm – glasklares Wasser, bis zu

26 ° warm – das einzigartige Bergwasser spüren – sich abkühlen an den heißen Sommertagen – sich wie neu geboren fühlen.

Sollte Sie die Sonne einmal im Stich lassen, steht Ihnen unsere Vitalsaunalandschaft zur Verfügung – mit Blick über unseren wunderbaren SEE.



Urlaub zum
Entspannen.



Blick zurück.

Wie besagt ein Sprichwort: Gut Ding braucht Weile. Endlich hat Christine ihre neue Küche bekommen. Bei vielen Umbauarbeiten wurde selbst Hand angelegt. Die Aufregung war schließlich riesengroß – das erste Mal darin kochen – ein großes Highlight. Der Zeitplan der Fertigstellung wurde exakt eingehalten. Großen Dank an alle Beteiligten.

Die Wintersaison stellte uns im Januar vor eine große Herausforderung – das Eis wollte einfach nicht wachsen. Somit hatten wir erstmals in der Geschichte in der ersten Holländer-Woche keine Veranstaltungen. In der zweiten Woche zeigte sich der See wieder von der besten Seite. In Sachen Schnee war es ein sehr guter Winter. Das durchwachsene Wetter im Sommer machte es uns nicht einfach. Viele Regenperioden und schwankende Temperaturen, ließen nur wenige Strandtage zu. Die Gäste waren dafür öfter aktiv in der Natur unterwegs.

Familien-Geschichten.

Ja, dieses Jahr wurden zwei runde Geburtstage im Hause Schwarzenbacher gefeiert. Oma Friedl wurde 80 und Christine 50 Jahre jung. Gefeiert wurde gemeinsam an Christines Geburtstag in unserem Hotel.

Maximilian verbrachte den letzten Winter wieder in St. Christoph am Arlberg. Die letzten großen Prüfungen für den Diplom-Skilehrer wurden abgeschlossen. Den Sommer verbrachte er zu Hause, wo er Christine in ihrer neuen Küche eine große Hilfe war.

Lukas holte sich im Winter nochmals wertvolle Erfahrungen in einem der besten Hotels Österreichs – dem Hotel Schneider in Lech, in dem er als Kellner arbeitete. Vollgepackt mit Erfahrungen und Ideen verbrachte er den Sommer in unserem Betrieb, wo er seine neuen Ideen im Restaurant umsetzen konnte.

Blick voraus.

Natürlich machen auch wir uns immer wieder Gedanken wie es weiter gehen soll, welche Richtung schlagen wir ein oder wie man so schön sagt – wohin soll die Reise gehen.

Auf alle Fälle wollen wir so bleiben, wie wir sind. 49 Betten ist die ideale Größe, um auch noch Zeit für jeden einzelnen Gast und sich selbst zu haben. Unsere Stärken sind die regionale Küche aus Christines Hand und der persönliche Kontakt zu unseren Gästen. Das wollen wir auch nicht ändern.

Geplant ist ein Umbau des zweiten Stockes. Zimmer und Bäder. Die Fertigstellung ist für den Herbst 2024 geplant.



Unser Bike-Service

Peter, der Hausherr und geprüfte Bikeguides stehen Ihnen, wenn es um geführte Touren geht, mit Rat und Tat zur Seite. Gerne begleiten wir Sie bei Ihren Touren.

- Fahrtechniktraining, Trailkurse, geführte Touren, E-Bike-Genusstour
- Bikeprogramm
- Duschmöglichkeit nach der Tour am Abreisetag
- individuelle Tourenberatung sieben Tage die Woche
- hauseigene Werkstatt-Reparaturen und Ersatzteillager
- Bikedusche
- Bike-Info-Corner
- Tourenkarte
- eigene Bikebekleidung
- sicherer Unterstellplatz für die Bikes
- Massagen auf Anfrage
- WLAN gratis
- Top E-MTB-Verleih

PREISE GEFÜHRTE TOUREN

½ Tage-Tour € 25,-
1 Tages-Tour € 45,-
Preise ab 4 Personen.

Biken und E-Biken am Weissensee

Ein neu gebauter Entlastungstrail (2,2 km) am Ende der Naggleralm Forstraße hat sehr viel zur Sicherheit beigetragen.

Viel Spaß für Kids bietet der im Juni 2021 eröffnete **Pumptrack**.

Die Region Weissensee verfügt über **11 gut gekennzeichnete Mountainbikestrecken** in 3 Schwierigkeitsstufen.

Mit der **neuen Weissensee Goldtour** wartet heuer erstmalig auf besonders ambitionierte Mountainbiker eine echte Herausforderung. Auf einer Länge von 64 Kilometern und 2.084 Höhenmetern werden auch trainierte Wadler auf die Probe gestellt. Einfach bei der Tourismusinfo anmelden – biken – und Geschenk abholen.

4 Natur Trails runden unser Bikeangebot ab, mit einer Gesamtlänge von ca 15 km.

Diese sind alle mit unserer sehr gut ausgerüsteten **Sesselbahn** (keine Wartezeiten) erreichbar. Natürlich werden Eure Bikes mitgenommen.

E-Bike- & Bikeverleih im Arlbergerhof

Der Bikeverleih im Arlbergerhof wird ganz groß geschrieben. Top Material lässt die Biker-Hezen höher schlagen. Unsere E-Bikeflotte steht Ihnen mit 15 Bikes zur Verfügung. Erleben Sie die Bergwelt etwas entspannter. Es macht richtig Spaß, mit dem E-Bike die Almen zu erleben. Wir bieten Ihnen die Möglichkeit.

VERLEIHPEISE	½ Tag	1 Tag
E-MTB Fully	45,-	59,-
MTB-Standard	20,-	29,-
MTB-Fully Fokus	30,-	45,-
MTB-Fully Propain	45,-	59,-

Urlaub mit Bike-Verleih.



100 JAHRE ALTE ZIMMEREI

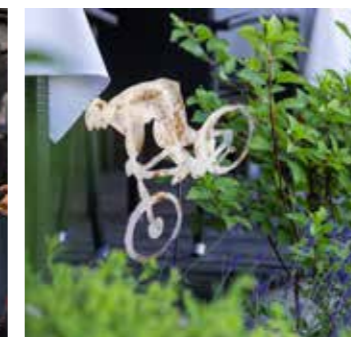
Das Zuhause für unseren Bike-Verleih. Energieautark. Den Strom liefert die Sonne.

Mitten im Naturpark Weissensee entstand der erste energieautarke Rad-Verleih. Ein Herzenswunsch ist damit in Erfüllung gegangen.

Die letzten Jahre haben gezeigt in welche Richtung die Verleihwünsche der Gäste gehen – in Richtung E-Bike! 90 % der Gäste verlangen es. Natürlich ist die meist gestellte Frage, ob es gut ist, dass jeder Untrainierte und nicht so Erfahrene die Berge erobern soll? Diese Frage haben auch wir uns anfangs gestellt. Von unserer Seite gibt es ein klares JA. Mit einer ganz klaren Botschaft. Ein E-Biker braucht in erster Linie eine

professionelle Einschulung und ein top gewartetes Bike. Beides wird in unserem Verleih zu 100 % erfüllt. Vielen Gästen wäre das Bergerlebnis verwehrt geblieben – die wunderschöne Landschaft, die Berge und die Almen in unserer Region.

Unser Bikeverleih (ca. 25 Bikes der neuesten Modelle) mit Unterstellplatz für eigene Bikes und einem eigenen Waschplatz, steht in unserer 100 Jahre alten Zimmerei zur Verfügung. Diese Zimmerei wurde mit viel Liebe und Herz umgebaut und steht unseren Gästen zur Verfügung. Den Strom liefert die Sonne. Nachhaltig und vorausdenkend.



UNSERE ZIMMER & APPARTEMENTS

Wohlfühlen. Entspannen.
Ankommen. Genießen.



Die oben abgebildeten Zimmer sind Wohnbeispiele.



IHR VORTEIL
Genießen Sie zahlreiche Vorteile mit der **Weissensee PREMIUM CARD**. Natürlich im Zimmerpreis inbegriffen.

Doppelzimmer-Komfort

Alles, was man zum Wohlfühlen braucht: Unsere Doppelzimmer der Kategorie Komfort lassen keine Wünsche offen. Sie bieten genügend Platz für 2 Personen und maximal 1 Kind. Alle unsere Zimmer Komfort sind mit Dusche bzw. Badewanne/WC, Haarföhn, SAT/TV, kleiner Sitzecke, Zimmersafe und Balkon ausgestattet.

Einzelzimmer-Komfort

Sie bieten genügend Platz für 1 Person und sind mit Dusche/WC, Haarföhn, SAT/TV, kleiner Sitzecke, Zimmersafe und Balkon ausgestattet.

Familienzimmer & Hotelappartement

Extra viel Platz zum Wohlfühlen: Unser Familienzimmer bzw. Hotel-Appartement verwöhnt unsere Gäste mit großzügigem Platzangebot. Sie bieten Platz für 2 bis 4 Personen.

Familienzimmer: Eltern-Schlafzimmer, Kinder-Schlafzimmer mit Stockbett, Badezimmer mit Dusche/WC, Haarföhn, SAT/TV, Zimmersafe und großem Balkon.

Hotel-Appartement: Vorraum mit begehbarem Kleiderschrank, Schlafzimmer, Wohnzimmer mit Sitzecke und Couch, Badezimmer mit Dusche/WC, Haarföhn, SAT/TV, Zimmersafe und großem Balkon.

UNSERE PREISE & INKLUSIVLEISTUNGEN

SAISON	DZ-Komfort / EZ	DZ-Mini	Familienzimmer	Hotel-Appartement
Vor- und Nachsaison 01.05. bis 22.06.24 08.09. bis 15.10.24	ab € 115,-	ab € 111,-	ab € 115,-	ab € 135,-
Sommer 22.06. bis 08.09.24	ab € 135,-	ab € 125,-	ab € 135,-	ab € 155,-
Weihnachten & Silvester 25.12. bis 06.01.25	ab € 139,-	ab € 129,-	ab € 139,-	ab € 159,-
	zzgl. Silvesterzuschlag			
Skifahren Inklusiv 06.01. bis 19.01.25	ab € 125,-	ab € 115,-	ab € 125,-	ab € 140,-
Winterzeit 19.01. bis 02.03.25	ab € 139,-	ab € 129,-	ab € 139,-	ab € 159,-
Kinderpreise im Zimmer der Eltern bei zwei Vollzahlern	im DZ / FZ	0-3 Jahre € 20,- 4-12 Jahre € 65,- 13-16 Jahre € 95,-	im APP	0-3 Jahre € 20,- 4-12 Jahre € 70,- 13-16 Jahre € 95,-
				DZ als EZ Aufschlag € 25,-
Kurznächtigungszuschlag: 1-4 Nächte je nach Saison € 10,- pro Person / Nacht				

Inklusivleistungen SOMMER

- Vitalfrühstücksbuffet mit regionalen Produkten
- Kuchenjause (nur Juli + August)
- Teebar mit frischen Kräutern aus dem Garten
- 5-gängiges Wahlmenü und Salatbuffet am Abend
- Vitalsauna
- WLAN kostenfrei
- Nutzung des hauseigenen Badestrandes
- Kostenfreier Parkplatz

WEISSENSEE PREMIUM CARD

- Kostenfreie Nutzung der Weissensee Bergbahn inkl. Bike
- Kostenfreie Nutzung der Weissensee Schifffahrt
- Nutzung Weissensee Naturparkbus
- An- und Abreise mit dem Bahnhofshuttle zum Bahnhof

Inklusivleistungen WINTER

- Vitalfrühstücksbuffet mit regionalen Produkten
- Teebar mit frischen Kräutern aus dem Garten
- 5-gängiges Wahlmenü und Salatbuffet am Abend
- Vitalsauna
- WLAN kostenfrei
- Kostenfreier Parkplatz

WEISSENSEE PREMIUM CARD

- Benützung von Eislaufbahnen und Langlaufloipen
- Weissensee Naturparkbus
- **Skifahren INKLUSIVE von 06. bis 19.01.2025**
- An- und Abreise mit dem Bahnhofshuttle zum Bahnhof

Alle Preise verstehen sich pro Person / Nacht, inklusive Vital-Halbpension und zuzüglich Ortstaxe (ab dem 17. Lebensjahr) von € 2,70.

Zahlungsbedingungen

Gerne können Sie Ihren Urlaub in bar oder von zu Hause überweisen. Es werden keine Kreditkarten akzeptiert. Nur EC-Karte. Stornierungen bis 4 Wochen vor Urlaubsantritt frei, danach gelten die Stornobedingungen laut österreichischem Hotelgesetz.

BANKVERBINDUNG:

Raika Großglockner-Weissensee
BIC: RZKTAT2K561
IBAN: AT67 3956 1000 0830 8892

An und Abreise

Ihr Zimmer steht Ihnen am Anreisetag ab 14 Uhr zur Verfügung. Am Abreisetag bitten wir das Zimmer bis 10.00 Uhr freizumachen. Weiters bitten wir Sie, uns eine Anreise nach 18.00 Uhr vorher mitzuteilen.

Aufzahlung auf Halbpension bei gebuchtem ÜF

Je nach Menü € 30,- bis € 45,-

Abschlag auf Frühstück bei gebuchter HP

€ 12,- Abzug

Haustiere

Sind nur gegen Voranmeldung erlaubt. Zuschlag für Ihren Liebling € 15,- pro Nacht, ohne Futter. Wir bitten um Verständnis, daß der Zutritt für Hunde im Speisesaal und Barbereich nicht gestattet ist.

Weitere Infos

- Darüber hinaus können wir Sie auch mit vegetarischen, glutenfreien, Allergiker- und Schonkost-Menüs verwöhnen.
- Bibliothek, Lese- und Tratschecke zum Schmökern.
- Bügelraum mit Nähzubehör
- Kleines Basislager für Ihre Sportkleidung mit Schuhtrockner

Preisänderungen, Satzfehler, Irrtum & Angebotsänderungen vorbehalten!

Urlaub zum Kraft tanken.

22

WINTERLICHER ZAUBER

*Freude am Winter. Ein Gefühl der Freiheit.
Achtsamer Umgang mit der Natur.*

Mit jedem Tag, an dem es nun kälter und winterlicher wird, steigt bei mir die Vorfreude auf die weiße Jahreszeit. Ich heiße Peter und leite seit drei Jahrzehnten die Skischule am Kärntner Weissensee.

In zweiter Generation führe ich hier auch unseren Arlbergerhof, und auch das mit Leib und Seele. Was mir an meinem Beruf die meiste Freude macht, ist, wenn wir mit unseren Skilehrerinnen und Skilehrern Kindern die Faszination des Skilaufens näherbringen und sie für den Wintersport begeistern können.

Unsere Pisten hier am Weissensee und in den vielen weiteren kleinen, aber feinen Skigebieten Kärntens sind prädestiniert für Familien-Winterurlaub. Aber auch fortgeschrittene Alpinsportler, Winterwanderer, Langläufer oder Eisläufer kommen in Kärnten voll auf ihre Kosten. Mit kurzen, überschaubaren Wegen ins Skigebiet, ohne

lange Wartezeiten am Lift. Mit breiten, sicheren Pisten, nachhaltiger Mobilität, viel unberührter Landschaft und großartiger regionaler Kulinarik haben wir auf der Alpensüdseite ein wirklich feines Angebot, das leistbar ist. Und das auf hoher Qualitätsstufe. Lebensqualität eben.

Was für mich persönlich meine Heimatregion Weissensee so besonders macht, sind aber die Menschen, die sich untereinander und ihren Gästen gegenüber auf Augenhöhe begegnen, und die ein gemeinsames Ziel haben: Die Natur und die Menschen wertzuschätzen, den Gästen die Region achtsam nahe zu bringen, mit all der Freude am Winter, an der Bewegung und diesem einzigartigen Gefühl der Freiheit, das einen überkommt, wenn man die erste Spur in die frische Piste zieht. Nur eins kann dieses Erlebnis noch toppen: der weltbeste Kaiserschmarrn auf einer Skihütte in Kärnten.



23



Urlaub mit Trainingseinheiten.

DER WEISSENSEE ALS OFFIZIELLER PARTNER DES ÖSV

*Schnell sein. Dabei sein.
Beste Trainingsbedingungen. Sommer wie Winter.*

Seit mittlerweile über fünf Jahren ist die Region Weissensee offizieller Partner des ÖSV. Nicht nur im Winter bietet die Region beste Trainingsbedingungen. Auch im Sommer zieht es die Ski-Stars an den SEE.

Die Grundlage für beste Trainingsbedingungen wurden durch die Weissensee Bergbahn geschaffen. Eine eigens präparierte Trainingspiste lässt die Herzen der Techniker höher schlagen. Sogar die WM-Vorbereitung wurde am Weissensee abgehalten und es hat sich gezeigt, daß sich die Läufer bei uns rundum wohl gefühlt haben. Die Ergebnisse sprechen für sich.

In diesem Sommer hatten wir die ganz große Ehre, die Präsidentin des größten Skiverbandes der Welt hier bei uns willkommen zu heißen. Roswitha Stadlober hat uns mit ihrem Mann Lois besucht. Es war ein unvergesslicher Tag, den wir mit ihr hier am SEE verbringen durften.

Immer wieder mit dabei: Manuell Feller, Michael Matt, Marco Schwarz, Adrian Pertl, Fabio Gstrein, Johannes Strolz, Chrstina Ager, Katharina Truppe, Katharina Gallhuber, Katharina Liensberger, Katharina Huber, Franziska Gritsch, Marie-Therese Sporerer uvm.



Urlaub mit Schikurs für die Kleinsten.

SCHISCHULE WEISSENSEE

*Spaß an der Bewegung. Von Kindesbeinen an.
Mit ausgebildeten Kinderschilern in besten Händen.*

Seit über 60 Jahren befindet sich die Schischule Weissensee in unseren Händen. Seit der Geburtsstunde der Schischule im Jahre 1965 hat sich einiges verändert. Waren es in den ersten Jahren hauptsächlich Erwachsene denen das Schilaufen bei uns beigebracht wurde, waren es in den letzten 15 Jahren meist Kinder, die unsere Schischule aufsuchten. Abseits von jeglichem Trubel findet hier in Ruhe der Unterricht statt. Gut ausgebildete Kinderschiler kümmern sich in einem sicheren Umfeld liebevoll um die Kindern. Der Spaß darf hier natürlich nicht fehlen.

Gemeinsam mit der Weissensee Bergbahn und der Region Weissensee haben wir eine eigens dafür geschaffene Kinderwelt entstehen lassen. Bei uns werden die Kinder behutsam und sicher betreut und mit viel Spaß an die ersten Kurven im Schnee herangeführt.

**GRATIS
KINDER-SCHIKURS**
In den Februarwochen
bieten wir einen **3-Tages-Schikurs für Ihre Kleinsten gratis**
in Kombination mit unserem
Hotelangebot an
(Seite 27).



HAUSEIGENE SKISCHULE



SKISCHULE SCHWARZENBACHER

Leiter: Peter Schwarzenbacher, 9762 Weissensee 71, Österreich. Skischulbüro: Weissensee-Bergbahn-Talstation, Tel.: +43/664/131 55 33

Unser Team freut sich auf Sie, wir bieten:

- Kinderkurse ab 4 Jahre
- Carvingkurse
- Snowboardkurse
- Langlaufkurse Klassik
- Langlaufkurse Skating
- Schneeschuhwanderung
- Eislaufkurse
- Eisschnelllaufkurse
- Privatstunde

Weitere Infos & Preise finden Sie auf unserer Webseite www.arlbergerhof.at.

26

UNSERE WINTER-PACKAGES

SEMESTERFERIEN-SPECIAL gültig von 02.02. – 23.02.2025

Gönnen Sie sich eine Semesterpause – fernab von Schule, Hektik & Stress! Unser kleines Familienskigebiet ist perfekt für Familien und Anfänger geeignet. Keine langen Wartezeiten, **sicheres & sorgloses Skifahren**, speziell errichtetes Kinderland, in dem Kinder **ab dem 4. Lebensjahr** das Skifahren erlernen können.

IHRE INKLUSIVLEISTUNGEN:

- 5 Übernachtungen inklusive Vital-Halbpension
- 3-Tages-Kinderskikurs gratis (Liftkarte sowie Skiausrüstung **nicht** inklusive)
- Vitalsauna
- Kostenfreier Parkplatz
- WEISSENSEER PREMIUM CARD:

WEISSENSEER PREMIUM CARD

- Kostenfreie Nutzung von Eislaufbahnen und Langlaufloipen
- Kostenfreie Nutzung Naturparkbus
- Abholung bei An-, und Abreise am Bahnhof

INKLUSIVE



SKIKURS
FÜR KIDS GRATIS!

PAUSCHALPREIS PACKAGE 1

2 Erwachsene + 1 Kind bis 12 Jahre
im Dreibettzimmer
€ 1.625,-*

* auf Anfrage und nach Verfügbarkeit, Änderungen vorbehalten.

PAUSCHALPREIS PACKAGE 2

2 Erwachsene + 2 Kinder bis 12 Jahre
im Familienzimmer
€ 1.950,-*

* auf Anfrage und nach Verfügbarkeit, Änderungen vorbehalten.

27





**** Hotel Arlbergerhof Vital
Familie Schwarzenbacher
Gatschach 47
9762 Weissensee
Kärnten / Austria



www.facebook.com/arlbergerhof

Tel: +43 4713 2280
Fax: + 43 4713 2465
info@arlbergerhof.at
www.arlbergerhof.at



www.instagram.com/arlbergerhof